

Compliance im Mittelstand

Rahmenbedingungen für ein erfolgreiches
Compliance Management System



Was ist eigentlich Compliance?



„Nur wer Compliance Regelungen einhält, kann nachhaltig wachsen.“

Dr. Helmut Frieden, Corporate VP Corporate Compliance, Symrise AG

Compliance:

- Aktivitäten eines Unternehmens, die zur Einhaltung gesetzlicher und regulatorischer - sowie interner - Anforderungen beitragen

Compliance Management System (CMS):

- Sicherstellung regelkonformen Verhaltens des Unternehmens und seiner Mitarbeiter sowie ggf. Dritter
- umfasst Planung, Steuerung und Kontrolle der Aktivitäten



„Compliance Fälle dürfen nicht vertuscht werden, nur weil der Mitarbeiter bekannt oder besonders erfolgreich ist.“

Christoph Dahl, Legal Counsel, Compliance Office, SCHOTT AG

Entwicklungen für die Notwendigkeiten von Compliance im eigenen Unternehmen

Gesetze und Verordnungen vervielfachen sich

- Bestand der Bundesrechtsdatenbank beinhaltet ca. 1.800 Gesetze mit über 55.000 Einzelnormen und ca. 2.700 Rechtsverordnungen mit über 44.000 Einzelnormen
- Steuerrecht, Kartellrecht, Wettbewerbsrecht, Umweltrecht ...

Anforderungen an die Unternehmensführung werden konkreter

- Intensiverer Blick auf interne Kontroll- und Risikomanagementsysteme
- Governance Kodex für Familienunternehmen

Nichtbeachtung ist kein Kavaliersdelikt

- Vertrauensverlust und erhöhte öffentliche Sensibilität
- Strafrechtliche Sanktionen für Täter

Non-Compliance zieht verschärfte Konsequenzen nach sich

- Ausschluss von Ausschreibungen
- Abschöpfung von Gewinnen
- Haftung bei Verletzung von Organisations- und Aufsichtspflichten

Kunden, Lieferanten und Finanzierung

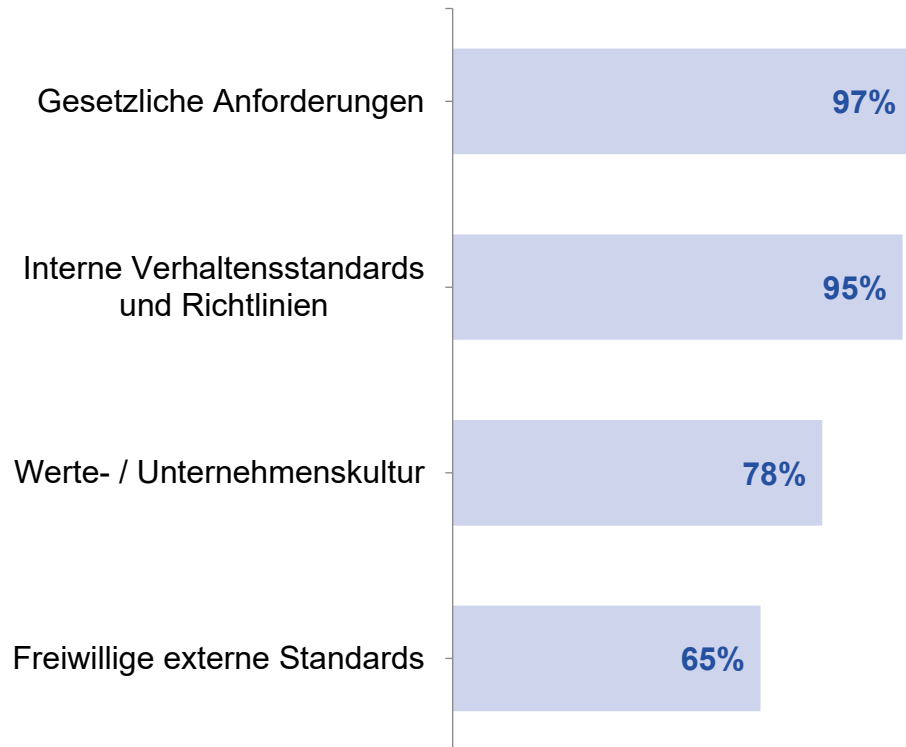
- Erhöhte Informationsanforderungen durch Dritte, Kunden, Lieferanten und Fremdkapitalgeber
- Compliance spielt bei Finanzierungsentscheidungen eine Rolle

Themengebiete und Teilbereiche der Compliance



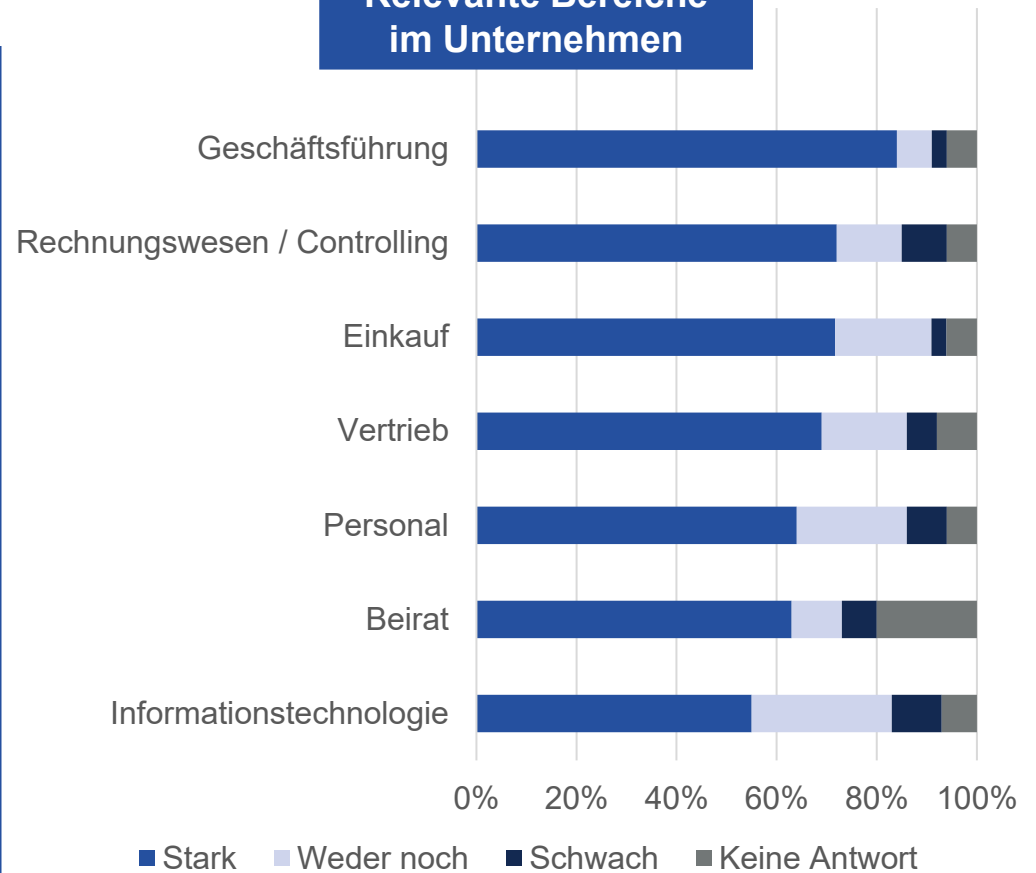
Die wichtigsten Themen und relevantesten Unternehmensbereiche

Relevante Themen der Compliance



Anteil an Unternehmen, die diese Themen als relevant erachten

Relevante Bereiche im Unternehmen



Zur Compliance Krise führt das Zusammentreffen von strategischen, operativen, finanziellen und allgemeinen Compliance Problemen

Beispiele für strategische, operative, finanzielle und Compliance Probleme

STRATEGISCHE PROBLEME

Unternehmensziele

- Strategische Ziele
- Compliance Ziele

Unternehmenskultur

- Unternehmensleitbild
- Öffentlicher Bekanntheitsgrad
- Image

Unternehmensplanung

- Strategische Planung
- Budgetplanung
- Forecasts

Portfolioentwicklung

- Portfolio-Strategie
- Standort-Strategie

OPERATIVE PROBLEME

Einkauf

- Begünstigung von Lieferanten
- Ausschreibungsmanipulation

Produktion & Logistik

- Diebstahl / Schwund
- Scheinvorräte

Vertrieb und Versand

- Preisnachlässe
- Provisionen

Finanzen / Steuern

- Unterschlagung
- Kasse

IT / Datenschutz

- Datendiebstahl; Spionage
- Missbrauch Zugriffsrechte

Personal

- Stammdatenmanipulation
- Spesen

FINANZIELLE PROBLEME

Rechnungswesen / Reporting

- Bilanzfälschung
- Bewertungsmanipulation
- Reporting-Manipulation

Steuern

- Steuererklärungen
- Korrekturen & Nachmeldungen
- Behördliche Prüfungen

Treasury / Steuern

- Schwarzgeld
- Bereicherung

Buchhaltung / Steuern

- Storno, Gutschriften
- Fiktive Umsätze
- Mahnwesen

Controlling / Reporting

- Kennzahlenmanipulation

COMPLIANCE PROBLEME

Gesetze und Richtlinien

- Umwelt
- Datenschutz
- Gleichstellungsgesetz
- Arbeitssicherheit
- Kartellrecht

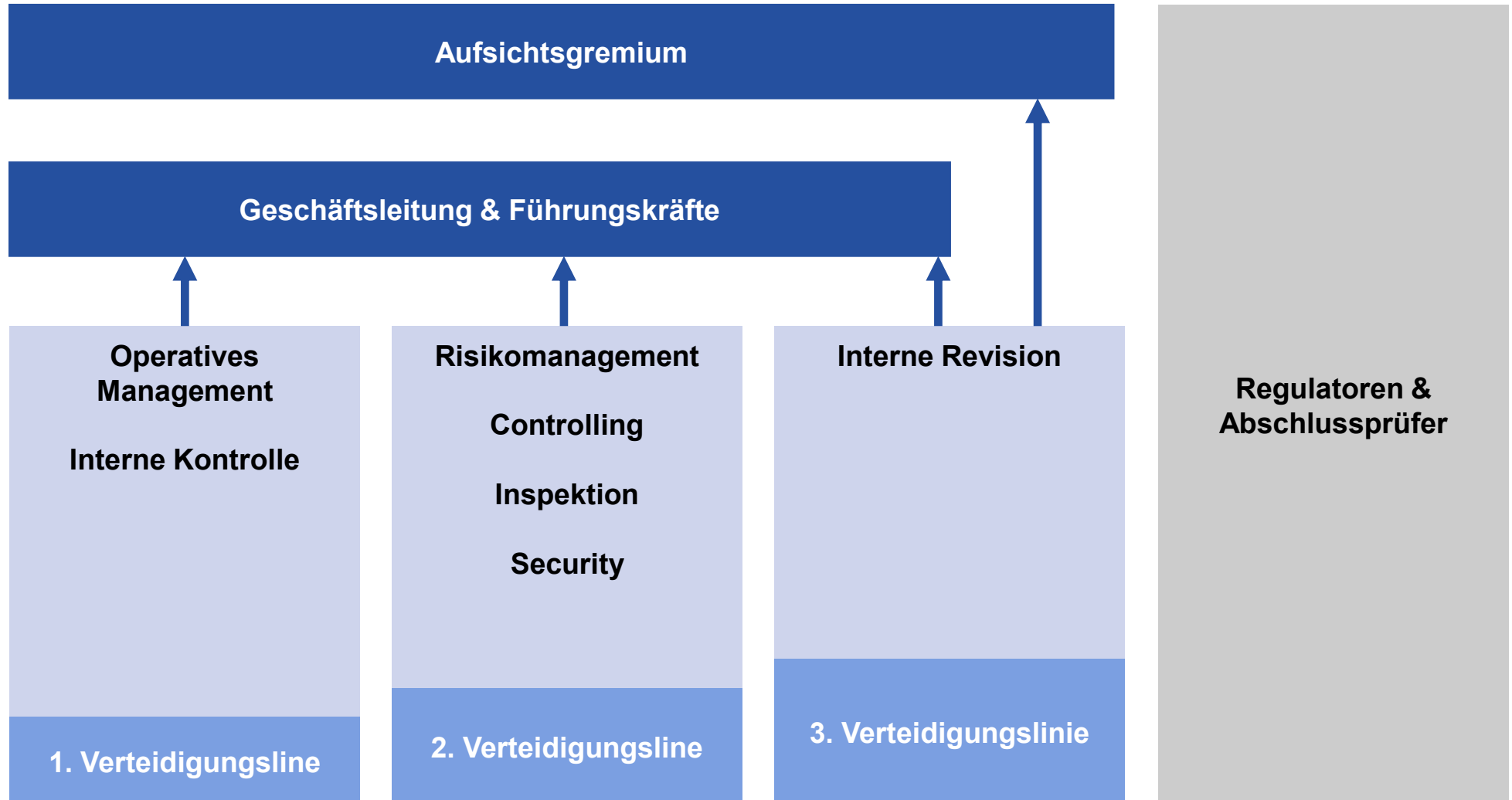
Verhaltenskodex / Steuern

- Ethik
- Bestechung & Korruption
- Geschenkkannahme
- Veranstaltungen & Bewirtungen
- Dienstreisen
- Sponsoring & Spenden

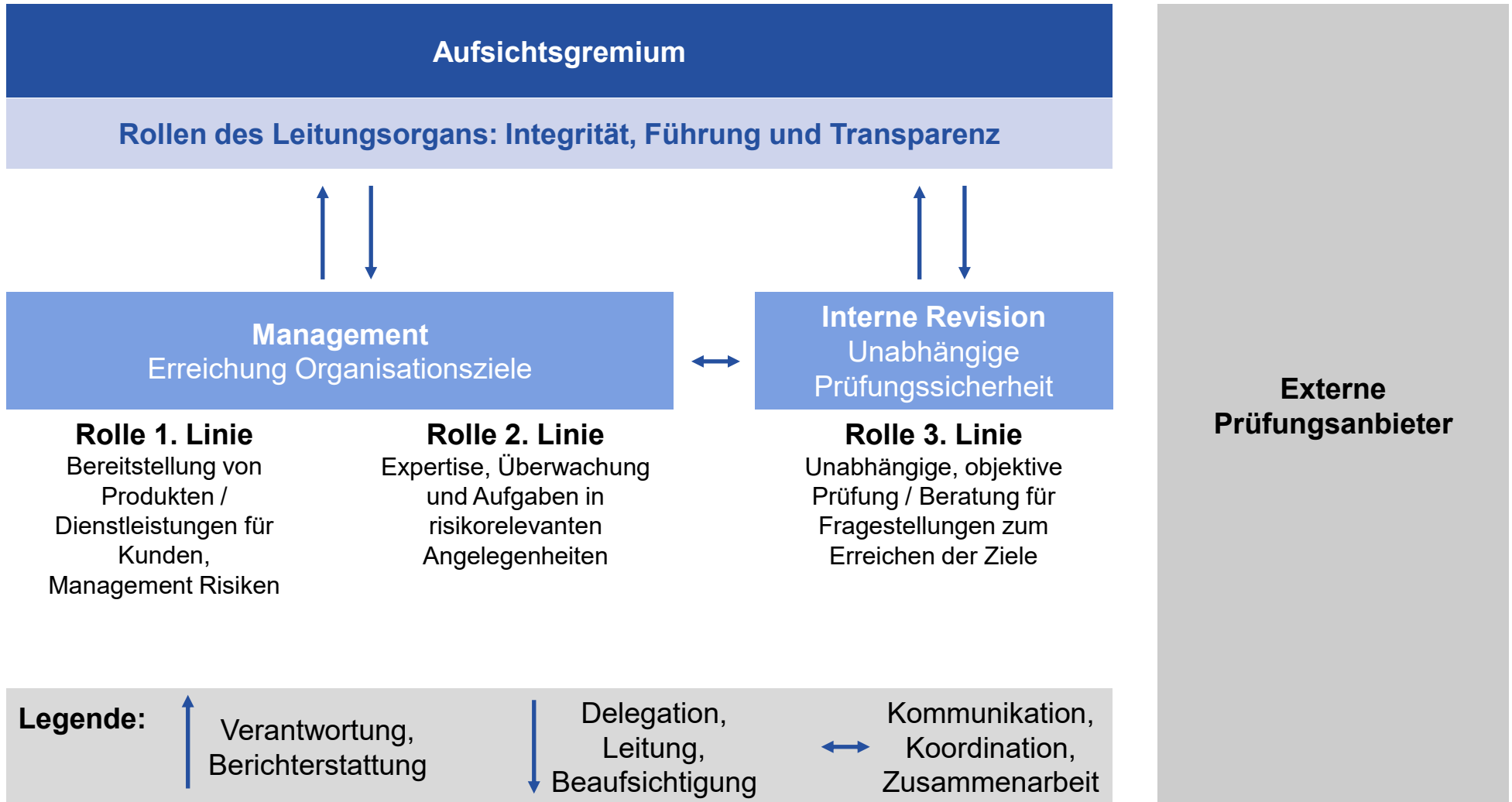
Recht / Steuern

- Vertragsmissbrauch
- Gesetzesverstöße

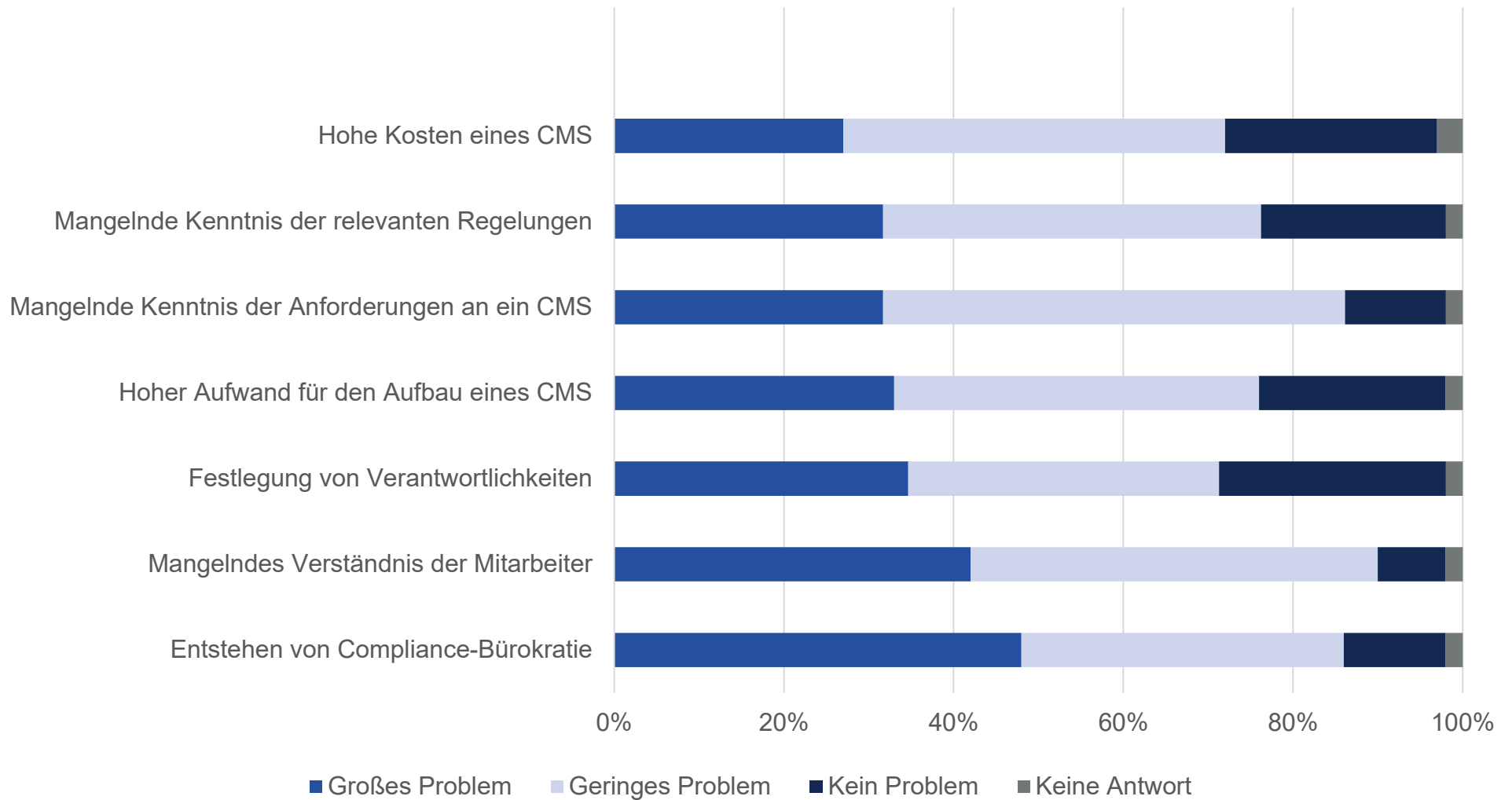
Struktureller Aufbau der Compliance Apparatur im Unternehmen



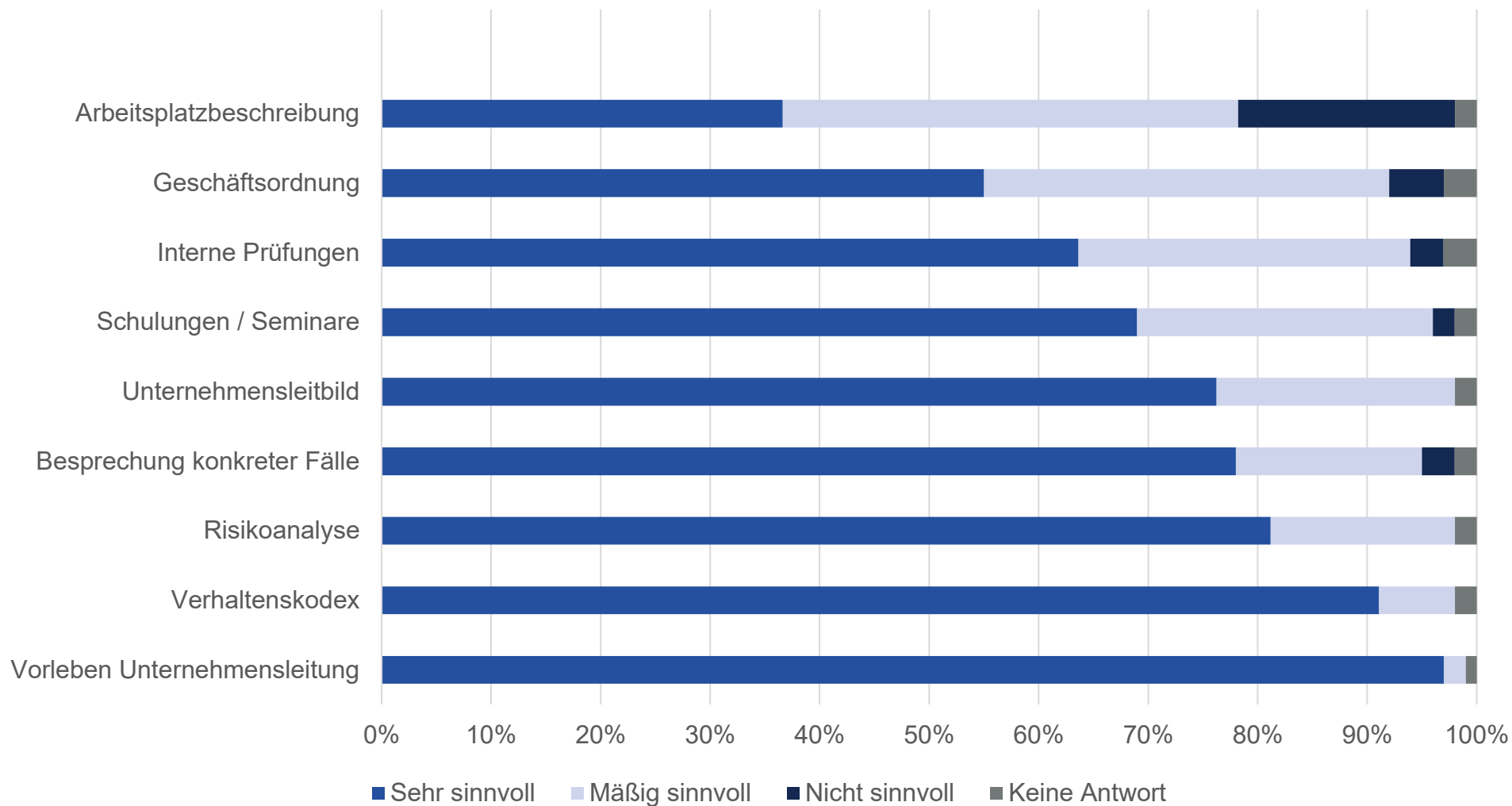
Rollenverteilung für die einzelnen Teilbereiche und deren Interdependenzen



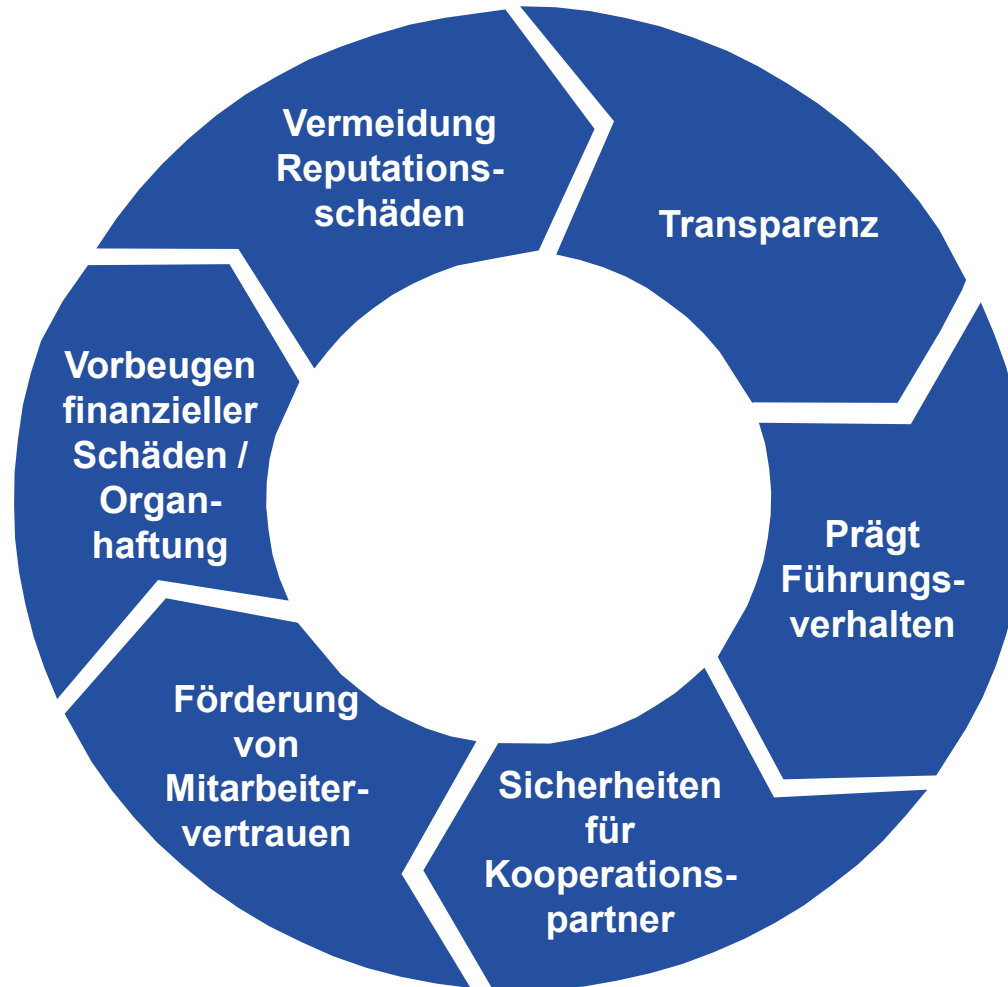
Prozentuale Auflistung der Probleme bei der Umsetzung von Compliance Management Strukturen (CMS)



Beurteilung von Maßnahmen zur Compliance Implementierung und ihrer Effektivität

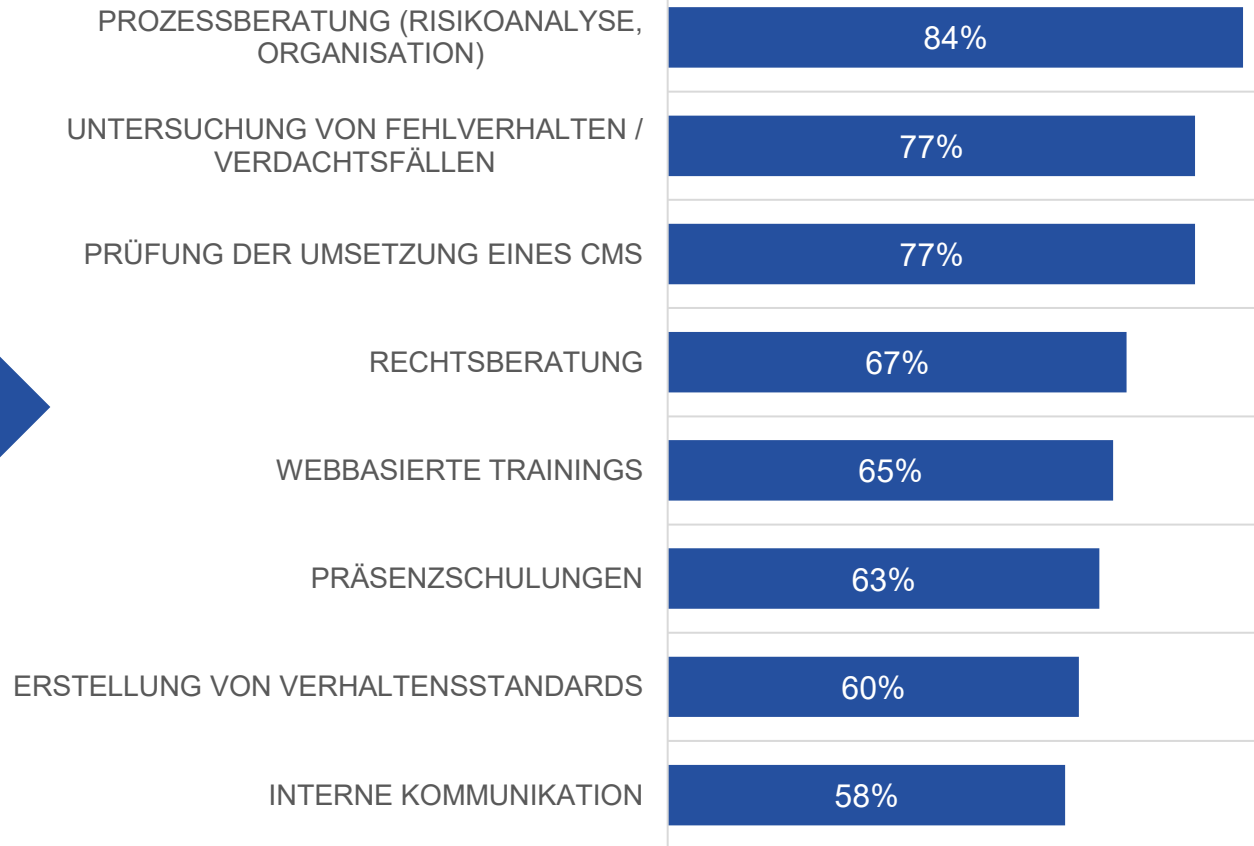
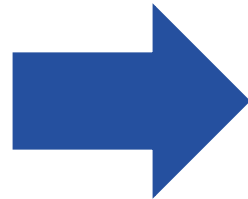
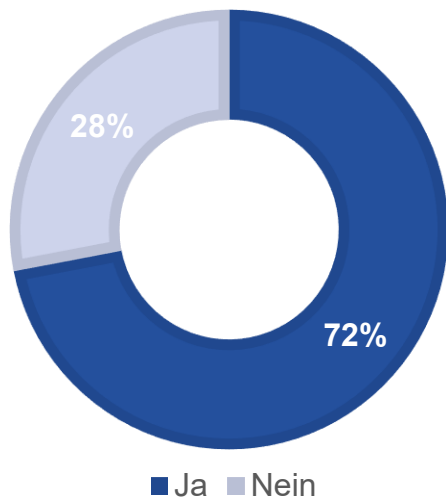


Nutzen von Compliance Strukturen im Mittelstand



Externe Beratungen helfen bei den meisten Unternehmen beim Aufbau der Compliance mit

Unterstützung durch externe Beratung



Anlage – Verweis auf verwendete Studien

CBCI

- Studie - Compliance im Mittelstand (2014)
 - https://opus.htwg-konstanz.de/frontdoor/deliver/index/docId/859/file/CBCI_Studie_Compliance_im_Mittelstand.pdf

Deloitte

- Studie - Compliance im Mittelstand (2011)
 - <https://www2.deloitte.com/content/dam/Deloitte/de/Documents/Mittelstand/Studie-Compliance-im-Mittelstand.pdf>

Ebner Stolz

- Beitrag – Wenn Sie an die Kosten für Compliance denken... (2020)
 - <https://www.ebnerstolz.de/de/wenn-sie-an-die-kosten-fuer-compliance-denken-was-kostet-sie-non-compliance-341265.html>

Die Kompetenzfelder von GRC bilden gemeinsam ein stimmiges Spektrum, um mittelständische Unternehmen aus einer Hand umfassend zu beraten

GRC in Kompetenzen

| | | | |
|----------------------------|--------------|--|-------------------------|
| Strategie & Führung | Finanzierung | Prozesse & Organisation | Marketing & Vertrieb |
| Kaufmännische Steuerung | Personal | Restrukturierung & Changemanagement | Kauf & Nachfolge |

Fokusthema
Digitalisierung

Fokusthema
Unternehmensbewertung

Rufen Sie uns gerne an!

Unsere Experten für Sie



Roland J. Gördes

goerdes@grc-ub.de



Hansjörg Rhöse

rhoese@grc-ub.de



Jörg Müller

mueller@grc-con.de



Ingo Merten

merten@grc-ub.de



+49 511 / 54 44 56 – 0